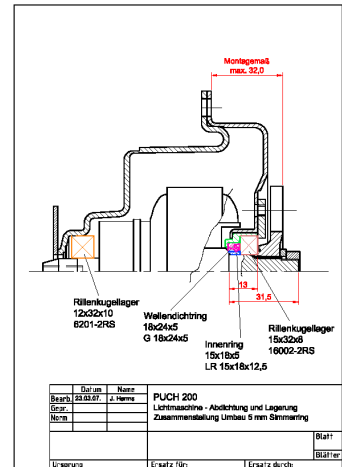
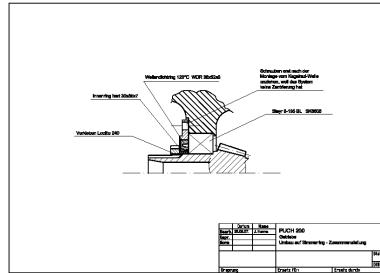
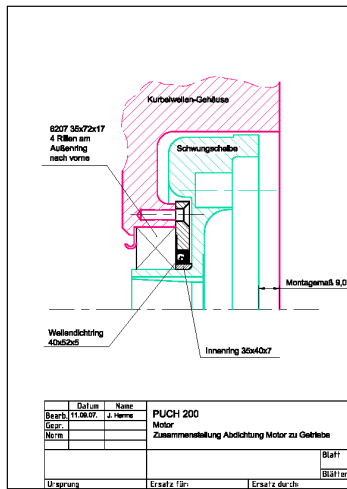


# BLECHSCHEIBEN-DICHTUNG UMBAU AUF SIMMER-RING PUCH 200

Eine ewige Schwachstelle der Puch 200 war und sind drei Blech-Spezialdichtungen. Für die Dichtungen zwischen Motor und Kupplung, zwischen Kupplung und Getriebe und zwischen Motor und Lima habe ich eine Lösung gefunden.



Beim Umbau der Motor-Kupplungs-Dichtung muss man auch an der Schwungscheibe einen Ansatz abdrehen.  
 Umbausätze sind bereits bei der Fa. Wieser zu bekommen, bzw. übernimmt sie den Umbau.